

誇りと賑わい ～都心居住の促進～

赤坂四丁目薬研坂南地区第一種市街地再開発事業

東京都港区

パークコート 赤坂 ザ タワー

特色・特徴など：

- ・518戸の住宅建設により定住人口の維持・回復を図る
- ・隣接地区と一体の地区計画により区画道路の拡幅整備と歩行者専用通路の新設を実施
- ・歩道状空地、広場の整備により交通環境が向上
- ・約6,400本の樹木を植栽し、緑豊かな住環境を創造

施行者：赤坂四丁目薬研坂南地区市街地再開発組合

所 在：東京都港区赤坂四丁目

区域面積：約 1.1ha

規模：敷地面積約 7,400㎡、延床面積 約 71,300㎡、RC造一部S造、地下2階地上43階、高さ145m

用途：住宅、事務所、店舗、駐車場等

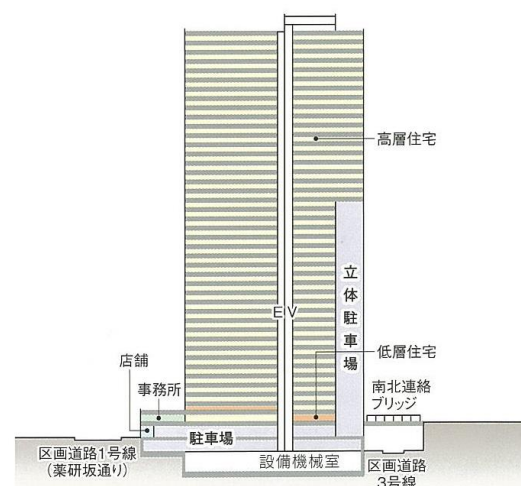
平成21年6月 竣工



従前写真



外観写真



フロア構成図



外観写真



外観写真